

TaeguTec Milling Line



Febbraio 2023

www.taegutec.com

1/8

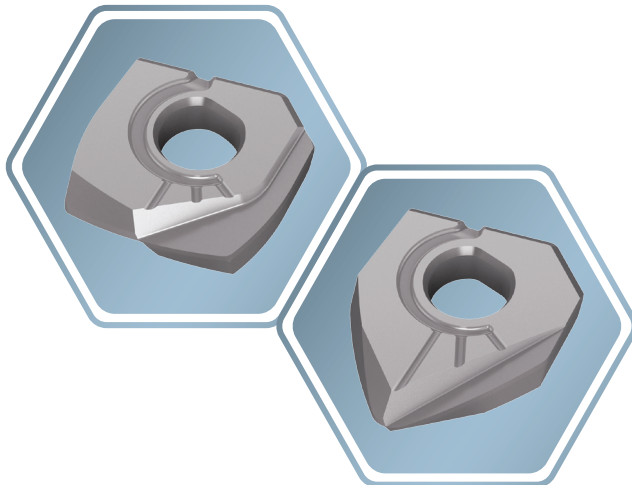
NPN

New Product News



FINEBARREL

Inserto a lente/barile e a fiamma per elevata produttività in finitura



0731 879461 - 870551

info@mprutensili.it

ADVANCECUTTING
TaeguTec

 **TaeguTec**
Member IMC Group

KEY POINT

TaeguTec introduce FINE-BARREL la linea di inserti per un'elevata produttività in copiatura di finitura

La linea FINE-BARREL introduce due tipi di inserto disponibili in varie misure: il tipo NFLB a lente/barile e il tipo NFCB a fiamma. Entrambi gli inserti hanno un tagliente con un ampio raggio per un drastico aumento della produttività rispetto agli inserti sferici, in quanto sono in grado di lavorare a passo laterale maggiore.

Il tipo NFLB a lente/barile consente la lavorazione in una varietà di forme di profilo grazie ai suoi due profili di tagliente, quello inferiore a lente e quello laterale a barile. I 2 profili di tagliente possono essere utilizzati indipendentemente in fase di programmazione CAM.

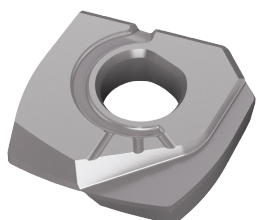
Il tipo NFCB a fiamma aumenta l'efficienza nella lavorazione di profili inclinati.

L'inserto FINE-BARREL è compatibile con i corpi fresa TNF della linea FINE-BALL, consentendo un'ampia varietà di scelta.

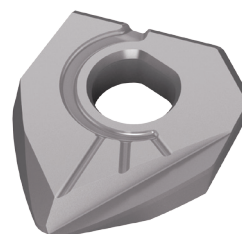
Per utilizzare l'inserto a barile su centri di lavoro a 5 assi è necessario un software CAM dedicato, come per esempio hyperMILL e CATIA NC.

FINE-BARREL inserto

NFLB **new**



NFCB **new**

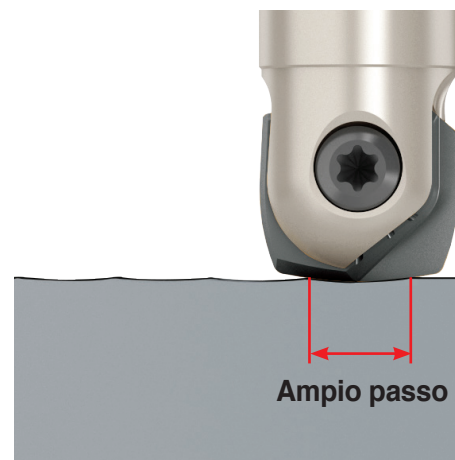


Caratteristiche

- Ampio raggio del tagliente

Sferica	FINEBARREL new	
	Tipo a lente / barile	Tipo a fiamma
<p>R: 0.5xD</p> <p>D</p>	<p>R: 1xD</p> <p>R: 2xD</p> <p>D</p>	<p>R: 2.5xD</p> <p>D</p>

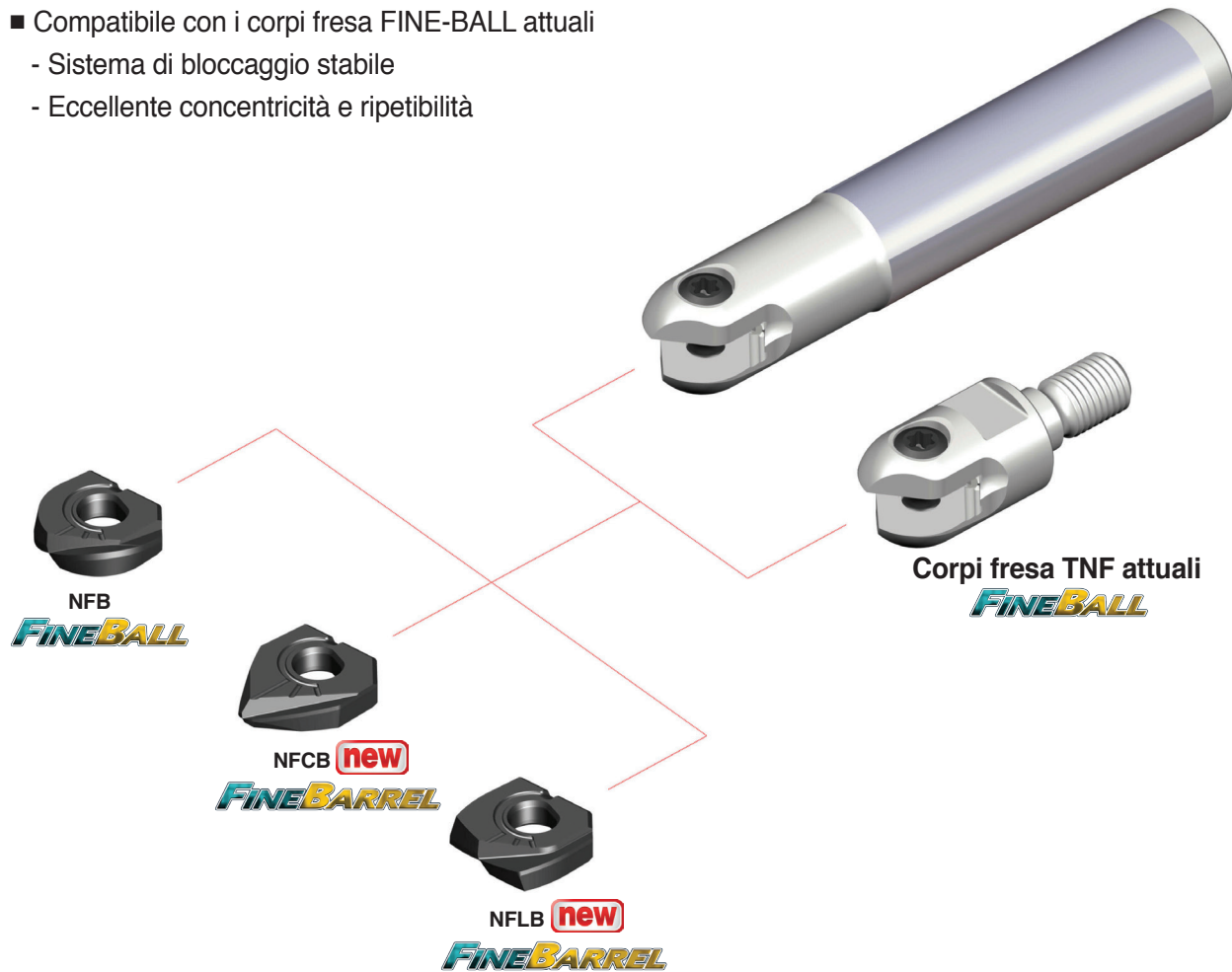
- Produttività e rugosità migliorate rispetto alle frese sferiche



- Inserti con combinazione di profili a barile per un'ampia gamma di applicazioni

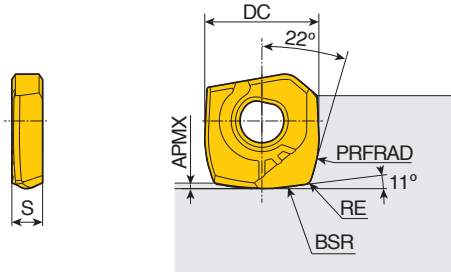
NFLB		NFCB	
<p>Tagliente di fondo</p>	<p>Tagliente laterale</p>	<p>Tagliente inclinato</p>	<p>Raggio R</p>
Tagliente di fondo e laterale a barile		Tagliente inclinato a barile e raggio di fondo	

- Compatibile con i corpi fresa FINE-BALL attuali
 - Sistema di bloccaggio stabile
 - Eccellente concentricità e ripetibilità



NFLB new

Inserti



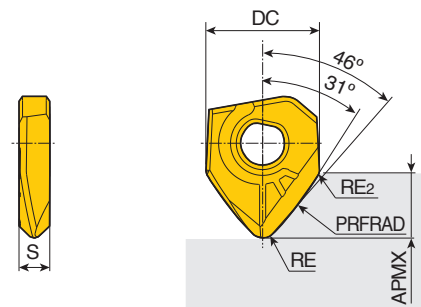
Misura	Dimensioni (mm)					
	DC	S	APMX	RE	BSR	PRFRAD
120	12	3.2	0.4	0.7	24	12
160	16	4.2	0.6	0.8	32	16
200	20	5.2	0.7	1	40	20
250	25	6.2	0.9	1.3	50	25
300	30	7.2	1.1	1.5	60	30

Inserto	Descrizione	Condizioni di taglio raccomandate		Rivestito							Non rivestito		
		ap (mm)	Avanz. (mm/z)	TT9080	TT9030	TT8080	TT8020	TT8525B	TT7080	TT7515	TT6080	TT5515	K10
	NFLB 120-L24-B12	-	0.15-0.08									●	
	160-L32-B16	-	0.15-0.08									●	
	200-L40-B20	-	0.15-0.08									●	
	250-L50-B25	-	0.15-0.08									●	
	300-L60-B30	-	0.20-0.08									●	

●: Standard

NFCB new

Inserti



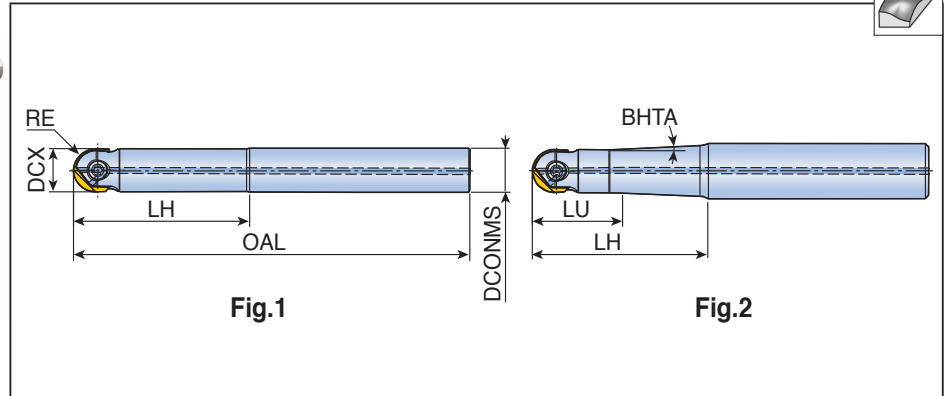
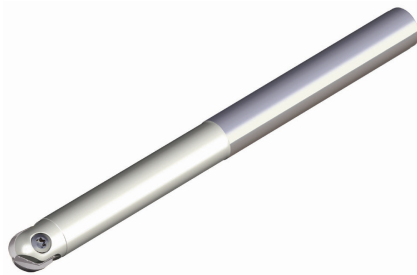
Misura	Dimensioni (mm)					
	DC	S	APMX	RE	PRFRAD	RE ₂
80	8	2.2	4.3	1.0	20	0.6
100	10	2.7	5.4	1.2	25	0.8
120	12	3.2	6.4	1.5	30	1.0
160	16	4.2	8.5	2.0	40	1.3
200	20	5.2	10.7	2.5	50	1.6
250	25	6.2	13.5	3.0	62.5	2.0
300	30	7.2	16.3	3.5	75	2.4

Inserto	Descrizione	Condizioni di taglio raccomandate		Rivestito							Non rivestito		
		ap (mm)	Avanz. (mm/z)	TT9080	TT9030	TT8080	TT8020	TT8525B	TT7080	TT7515	TT6080	TT5515	K10
	NFCB 080-R20	-	0.12-0.05									●	
	100-R25	-	0.12-0.05									●	
	120-R30	-	0.15-0.08									●	
	160-R40	-	0.15-0.08									●	
	200-R50	-	0.15-0.08									●	
	250-R62.5	-	0.15-0.08									●	
	300-R75	-	0.20-0.08									●	

●: Standard

TNF

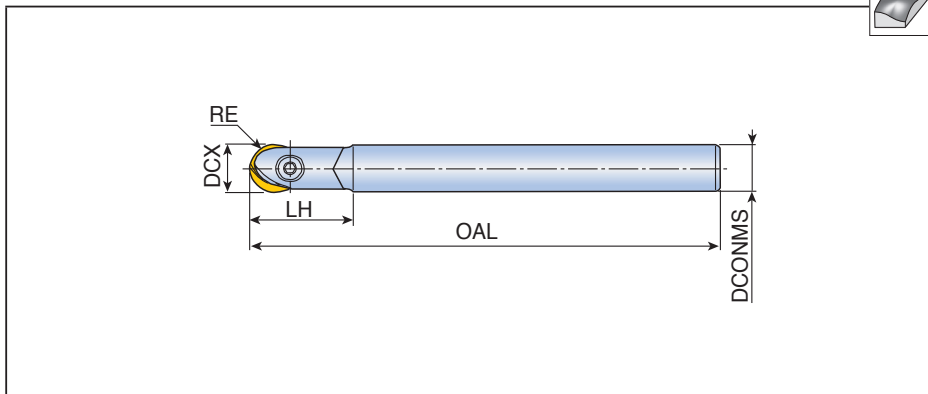
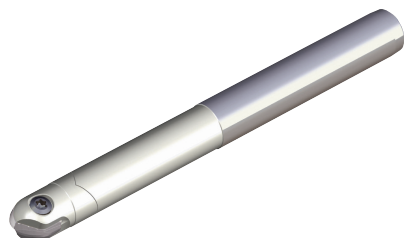
Fresa cilindrica



Descrizione	Dimensioni (mm)							Fori refriger.	Fig.	Inserto
	DCX	RE	DCONMS	OAL	LH	LU	BHTA			
TNF 080-08S	8	4	8	90	20	-	-	●	1	NFCB 080...
080-12S	8	4	12	100	20	10	9.5°	●	2	
080-12M	8	4	12	130	50	10	3°	●	2	
100-10S	10	5	10	90	30	-	-	●	1	NFCB 100...
100-12S	10	5	12	110	25	15	5°	●	2	
100-16M	10	5	16	130	60	15	3.5°	●	2	
120-12S	12	6	12	110	30	-	-	●	1	NFLB 120...
120-12M	12	6	12	180	60	-	-	●	1	NFCB 120...
120-16M	12	6	16	140	60	25	2.4°	●	2	
120-20L	12	6	20	180	80	40	5°	●	2	
160-16M	16	8	16	130	40	-	-	●	1	NFLB 160...
160-16L	16	8	16	200	100	-	-	●	1	NFCB 160...
160-20M	16	8	20	160	60	25	2.5°	●	2	
160-25L	16	8	25	220	100	55	5°	●	2	
200-20S	20	10	20	110	40	-	-	●	1	NFLB 200...
200-20M	20	10	20	150	50	-	-	●	1	NFCB 200...
200-20L	20	10	20	220	70	-	-	●	1	
200-25M	20	10	25	180	80	40	2.5°	●	2	
200-25L	20	10	25	220	110	45	1.5°	●	2	
250-25S	25	12.5	25	125	40	-	-	●	1	NFLB 250...
250-25M	25	12.5	25	170	70	-	-	●	1	NFCB 250...
250-32M	25	12.5	32	200	90	32	3°	●	2	
250-32L	25	12.5	32	250	130	40	1.5°	●	2	
300-32S	30	15	32	140	55	-	-	●	1	NFLB 300...
300-32M	30	15	32	190	75	-	-	●	1	NFCB 300...
300-32L	30	15	32	250	100	65	1°	●	2	
300-32XL	30	15	32	300	150	-	-	●	1	
300-32-L220	30	15	32	220	100	55	1°	●	2	

TNF-CT-L

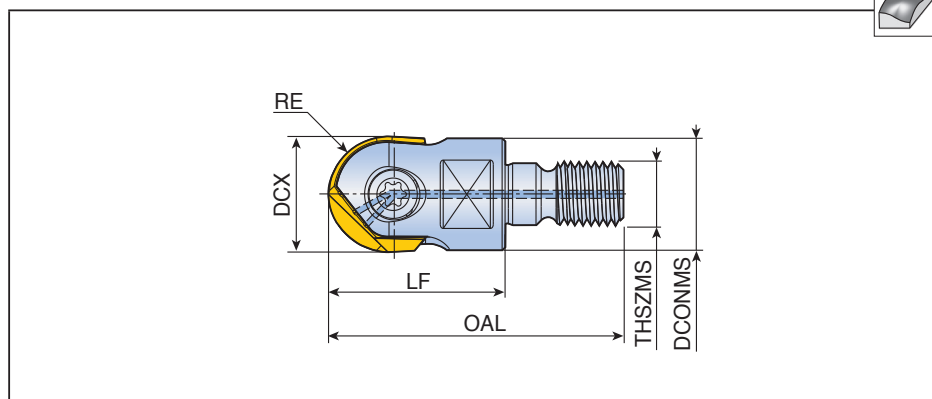
Fresa cilindrica in metallo duro



Descrizione	Dimensioni (mm)					Inserto
	DCX	RE	DCONMS	OAL	LH	
TNF 080-08-CT-L100	8	4	8	100	30	NFCB 080...
080-10-CT-L140	8	4	10	140	75	
080-08-CT-L160	8	4	8	160	80	
100-10-CT-L100	10	5	10	100	35	NFCB 100...
100-10-CT-L140	10	5	10	140	75	
100-10-CT-L200	10	5	10	200	70	
100-10-CT-L220	10	5	10	220	140	
120-12-CT-L120	12	6	12	120	50	NFLB 120...
120-12-CT-L160-S	12	6	12	160	30	NFCB 120...
120-12-CT-L160	12	6	12	160	90	
120-12-CT-L200	12	6	12	200	70	
120-12-CT-L220	12	6	12	220	150	
160-16-CT-L120	16	8	16	120	60	NFLB 160...
160-16-CT-L160-S	16	8	16	160	70	NFCB 160...
160-16-CT-L160	16	8	16	160	80	
160-16-CT-L200	16	8	16	200	70	
160-16-CT-L220	16	8	16	220	150	
200-20-CT-L200	20	10	20	200	70	NFLB 200...
200-20-CT-L110	20	10	20	110	40	NFCB 200...
200-20-CT-L220	20	10	20	220	120	
200-20-CT-L300	20	10	20	300	220	
250-25-CT-L200	25	12.5	25	200	70	NFLB 250...
250-25-CT-L220-S	25	12.5	25	220	80	NFCB 250...
250-25-CT-L220	25	12.5	25	220	120	
250-25-CT-L300	25	12.5	25	300	220	
300-32-CT-L200	30	15	32	200	70	NFLB 300...
300-32-CT-L250-S	30	15	32	250	80	NFCB 300...
300-32-CT-L250	30	15	32	250	150	
300-32-CT-L350-S	30	15	32	350	80	
300-32-CT-L350	30	15	32	350	230	

TNF-M

Fresa modulare



Descrizione	Dimensioni (mm)						Fori refrig.	Inserto
	DCX	RE	DCONMS	OAL	LF	THSZMS		
TNF 100-M06	10	5	9.7	34.5	20	M06	●	NFCB 100...
120-M06	12	6	11.5	37.5	23	M06	●	NFLB 120...
120-M08	12	6	13	40.5	23	M08	●	NFCB 120...
160-M08	16	8	13	47.5	30	M08	●	NFLB 160... NFCB 160...
200-M10	20	10	19	50	30	M10	●	NFLB 200... NFCB 200...
250-M12	25	12.5	24	57	35	M12	●	NFLB 250...
250-M16	25	12.5	29	68	43	M16	●	NFCB 250...
300-M16	30	15	29	68	43	M16	●	NFLB 300... NFCB 300...

► Da utilizzare con steli T-FLEXTEC

Ricambi

Descrizione	Vite	Chiave			Manico chiave
TNF 080	TS 25F080A	TD 8	-	-	-
TNF 100	TS 30F100A	TD 10	-	-	-
TNF 120	TS 40F120A	TD 15	-	-	-
TNF 160	TS 50F160A	-	T-T20	-	-
TNF 200	TS 60F200A	-	-	BLD T25/M7	SW6-T
TNF 250	TS 70F250A	-	-	BLD T25/M7	SW6-T
TNF 300	TS 80F300A	-	T-T30	-	-



Contatti
0731 879461 - 870551
Email
info@mprutensili.it

Trovi tutti i riferimenti
commerciali su
www.mprutensili.it
nella sezione
Home Page>La Squadra
o nella sezione
Cosa offriamo>Vendita



FINEBARREL

Inserto a lente/barile e a fiamma per
elevata produttività in finitura

