

TaeguTec Parting & Grooving Line

**mpr**

**NEWS**

Febbraio 2023

[www.taegutec.com](http://www.taegutec.com)

1/6

# NPN

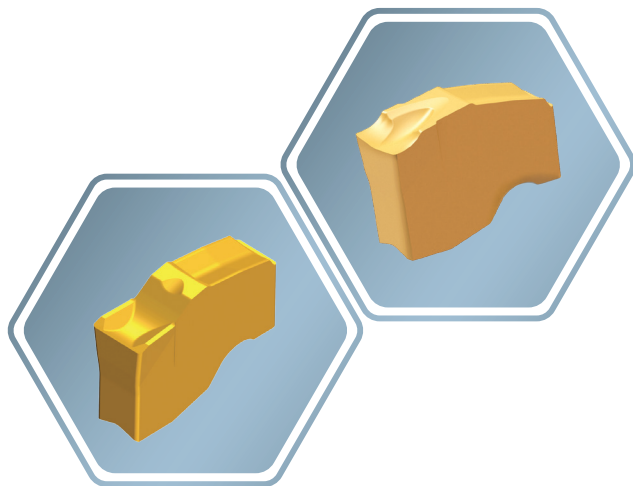
New Product News



## WINCUT

ADVANCED PARTING

**Inserto ad alta rigidità di bloccaggio  
per troncatura e scanalatura con  
adattatore unico ad alta pressione**



0731 879461 - 870551

[info@mprutensili.it](mailto:info@mprutensili.it)

**ADVANCECUTTING**  
TaeguTec

**TaeguTec**  
Member IMC Group

## KEY POINT

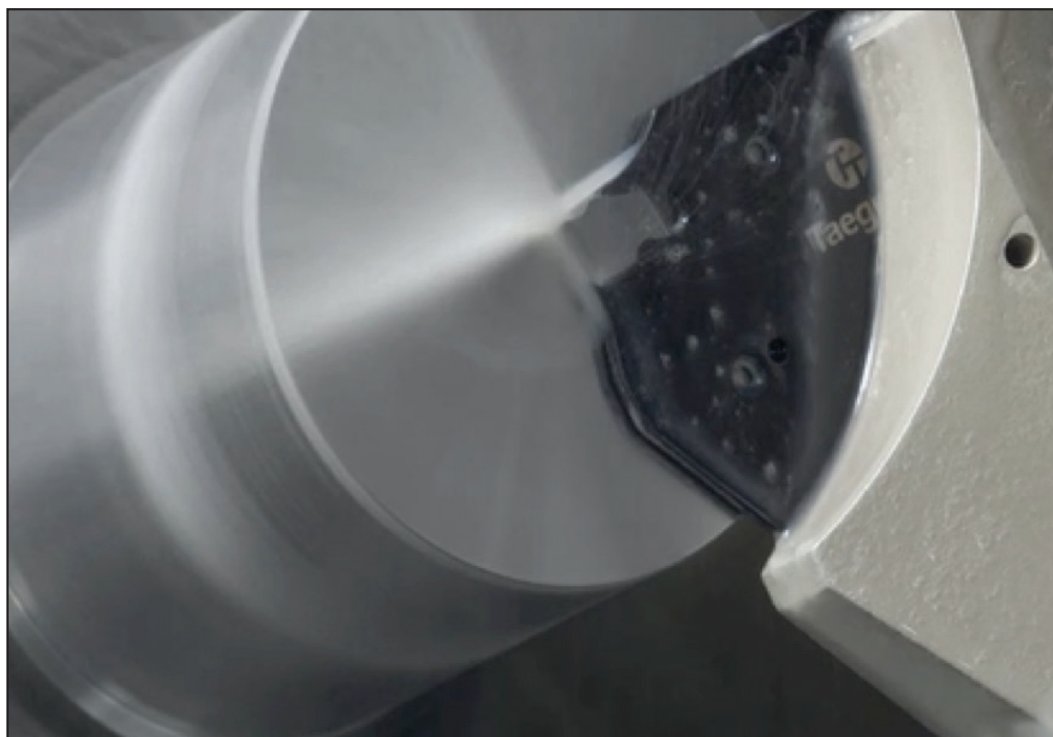
**TaeguTec introduce le lame triangolari e i blocchi portalama della linea WIN-CUT per taglio e scanalatura profonda con refrigerante interno ad alta pressione.**

La nuova linea WIN-CUT, che comprende lame con tre sedi inserto e blocchi dedicati, consente lavorazioni molto stabili nelle applicazioni di taglio e scanalatura profonda. Sia in condizioni di avanzamento elevato che di taglio interrotto, WIN-CUT garantisce un'eccellente finitura superficiale con vibrazioni minime.

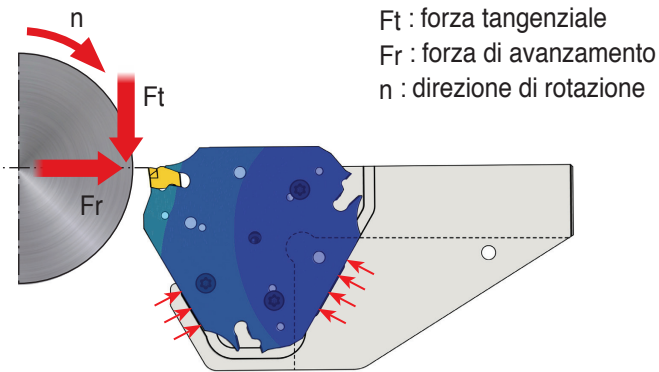
I blocchi portalama rinforzati, progettati per supportare le lame triangolari con tre sedi inserto, alloggiando saldamente la lama mandandola in appoggio su due lati (frontalmente e verso la torretta). Le lame includono canali interni di refrigerazione direzionati sul tagliente dell'inserto, che ne aumentano notevolmente sia la produttività che la durata dell'utensile.

### Caratteristiche

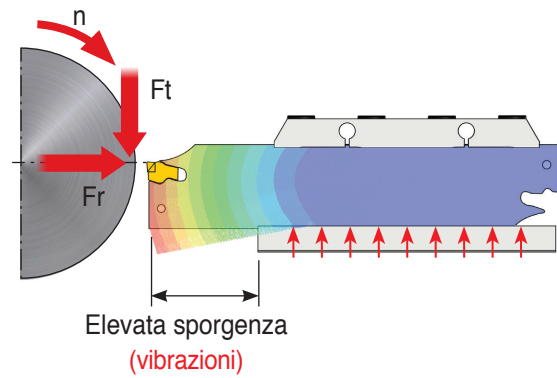
- Lama economica a 3 sedi inserto
  - Lubrificazione diretta nella zona di taglio dai canali di raffreddamento superiore e inferiore della lama
  - Refrigerazione interna per una maggiore durata sia nelle applicazioni di troncatura che di scanalatura profonda
  - L'eccellente evacuazione del truciolo garantisce una lavorazione stabile e un'eccellente finitura superficiale
  - Massima produttività con condizioni di lavorazione ad alta velocità e ad alto avanzamento
  - Sistema di bloccaggio inserto di facile utilizzo
- Lame triangolari ad alta rigidità e blocchi portalama dedicati
  - Rigidità di almeno 3 volte superiore rispetto alla lama convenzionale
- Le lame triangolari sono compatibili con gli inserti CUT-SFEED e T-CLAMP
- Compatibile con un'ampia varietà di macchine, comprese le multitasking e i CNC generici
- Le barre di Ø120 mm possono essere tagliate con inserti di larghezza 2 e 3 mm per ridurre i costi del materiale



## Rigidità: lama triangolare vs lama convenzionale

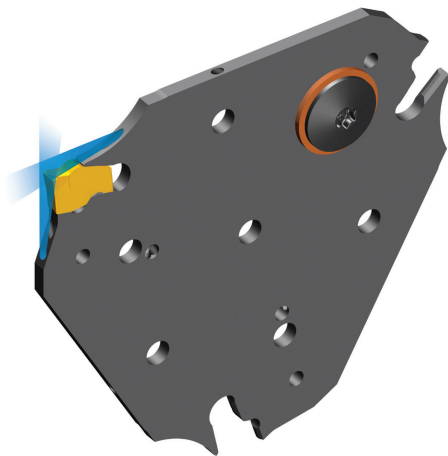


La lama triangolare ha una maggiore rigidità  
e una più stabile struttura di supporto  
(No vibrazioni)

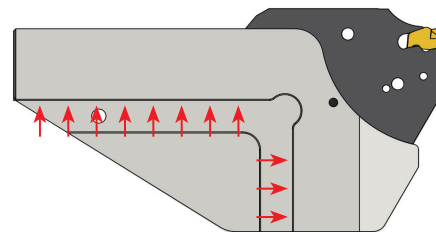


Lama convenzionale

## Adduzione diretta del refrigerante nella zona di taglio



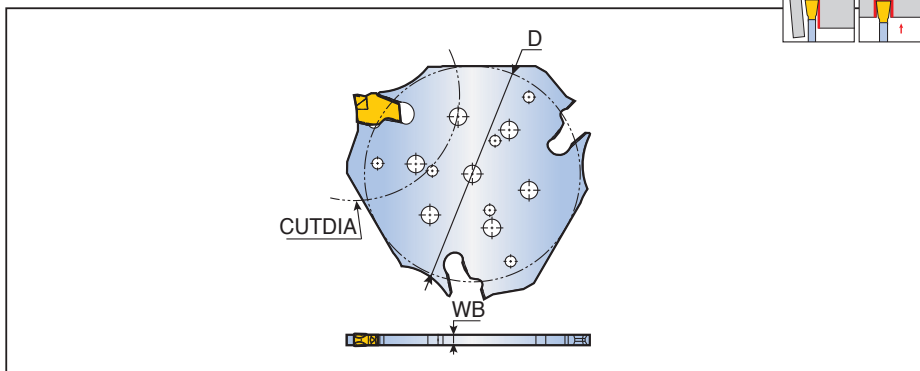
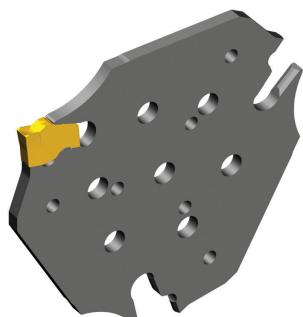
## Portalama con serraggio stabile e struttura di sostegno rigida



## SFTB



Lama triangolare per troncatura e scanalatura esterna profonda

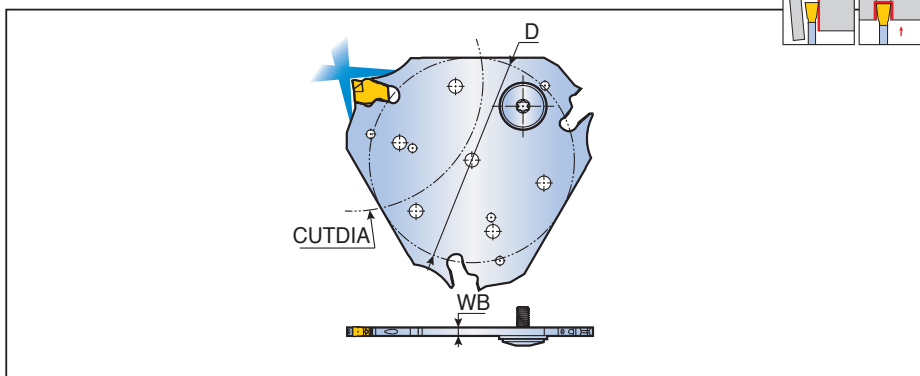


| Descrizione       | Misura sede | Dimensioni (mm) |     |        | Blocco porta lama | Inserto    |
|-------------------|-------------|-----------------|-----|--------|-------------------|------------|
|                   |             | D               | WB  | CUTDIA |                   |            |
| <b>SFTB D52-2</b> | 2           | 53.2            | 1.8 | 52     | THTBR/L-TB        | SFC<br>SFJ |
|                   | 3           | 53.2            | 2.5 | 52     |                   |            |
| <b>D82-2</b>      | 2           | 64.3            | 1.8 | 82     |                   |            |
| <b>D82-3</b>      | 3           | 64.3            | 2.5 | 82     |                   |            |
| <b>D120-2</b>     | 2           | 85.5            | 1.8 | 120    |                   |            |
| <b>D120-3</b>     | 3           | 85.5            | 2.5 | 120    |                   |            |

## SFTB-TB new



Lama triangolare per troncatura e scanalatura esterna profonda con refrigerazione ad alta pressione



| Descrizione          | Misura sede | Dimensioni (mm) |     |        | Blocco porta lama | Inserto    |
|----------------------|-------------|-----------------|-----|--------|-------------------|------------|
|                      |             | D               | WB  | CUTDIA |                   |            |
| <b>SFTB D52-2-TB</b> | 2           | 53.2            | 1.8 | 52     | THTBR/L-TB        | SFC<br>SFJ |
|                      | 3           | 53.2            | 2.5 | 52     |                   |            |
| <b>D82-2-TB</b>      | 2           | 64.3            | 1.8 | 82     |                   |            |
| <b>D82-3-TB</b>      | 3           | 64.3            | 2.5 | 82     |                   |            |
| <b>D120-2-TB</b>     | 2           | 85.5            | 1.8 | 120    |                   |            |
| <b>D120-3-TB</b>     | 3           | 85.5            | 2.5 | 120    |                   |            |

## Ricambi

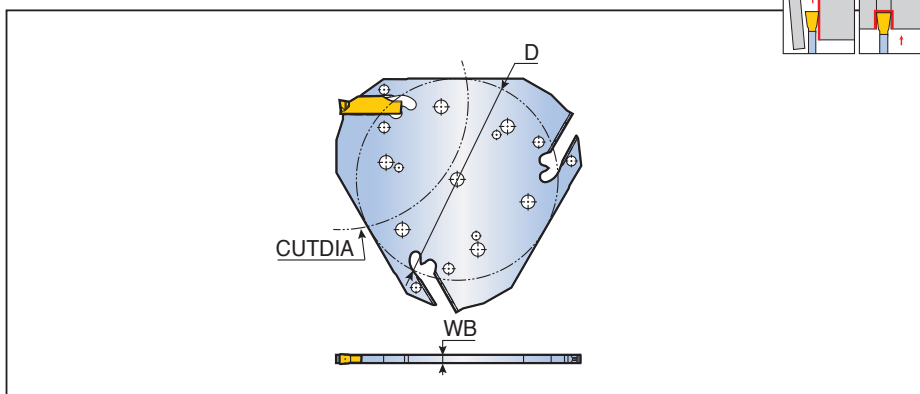
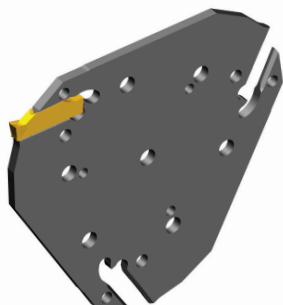
| Descrizione    | Vite tappo | Estrattore |  |  |
|----------------|------------|------------|--|--|
| <b>SFTB</b>    | -          | ETG 3-4    |  |  |
| <b>SFTB-TB</b> | SGC 340-Q  | ETG 3-4    |  |  |

► L'estrattore deve essere ordinato separatamente

## TGTB



Lama triangolare per troncatura e scanalatura esterna profonda

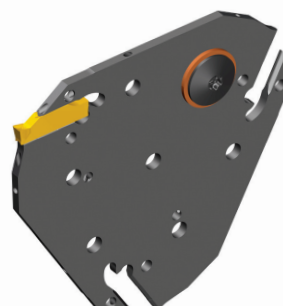


| Descrizione       | Misura sede | Dimensioni (mm) |     |        | Blocco porta lama | Inserto                                     |
|-------------------|-------------|-----------------|-----|--------|-------------------|---|
|                   |             | D               | WB  | CUTDIA |                   |   |
| <b>TGTB D52-2</b> | 2           | 53.2            | 1.8 | 52     | THTBR/L-TB        | TDC/J<br>TDXU/XT/XY/CT<br>TSC/J<br>TDUF/TDV |
| <b>D52-3</b>      | 3           | 53.2            | 2.5 | 52     |                   |   |
| <b>D82-2</b>      | 2           | 64.3            | 1.8 | 82     |                   |   |
| <b>D82-3</b>      | 3           | 64.3            | 2.5 | 82     |                   |   |

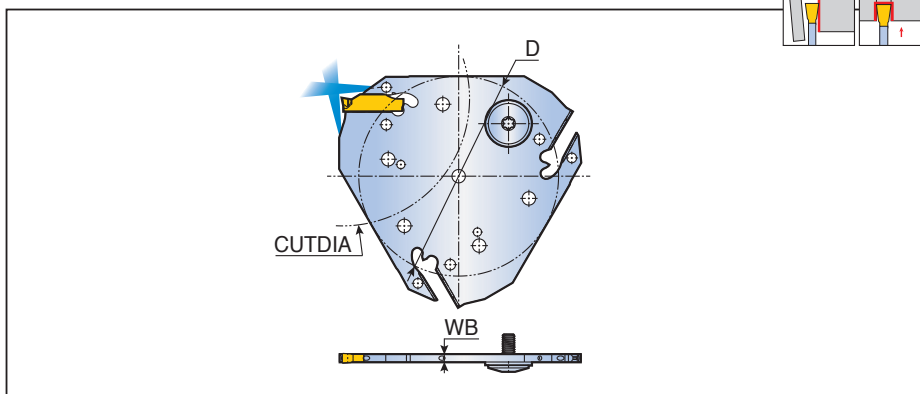
## TGTB-TB new



Lama triangolare per troncatura e scanalatura esterna profonda con refrigerazione ad alta pressione



**COOLBURST**  
PRE-POINTED COOLANT



| Descrizione          | Misura sede | Dimensioni (mm) |     |        | Blocco porta lama | Inserto                                     |
|----------------------|-------------|-----------------|-----|--------|-------------------|---|
|                      |             | D               | WB  | CUTDIA |                   |   |
| <b>TGTB D52-2-TB</b> | 2           | 53.2            | 1.8 | 52     | THTBR/L-TB        | TDC/J<br>TDXU/XT/XY/CT<br>TSC/J<br>TDUF/TDV |
| <b>D52-3-TB</b>      | 3           | 53.2            | 2.5 | 52     |                   |   |
| <b>D82-2-TB</b>      | 2           | 64.3            | 1.8 | 82     |                   |   |
| <b>D82-3-TB</b>      | 3           | 64.3            | 2.5 | 82     |                   |   |

## Ricambi

| Descrizione    | Vite tappo  | Estrattore |         |  |
|----------------|-------------|------------|---------|--|
|                | <b>TGTB</b> | -          | EDG 33B |  |
| <b>TGTB-TB</b> | SGC 340-Q   | EDG 33B    |         |  |

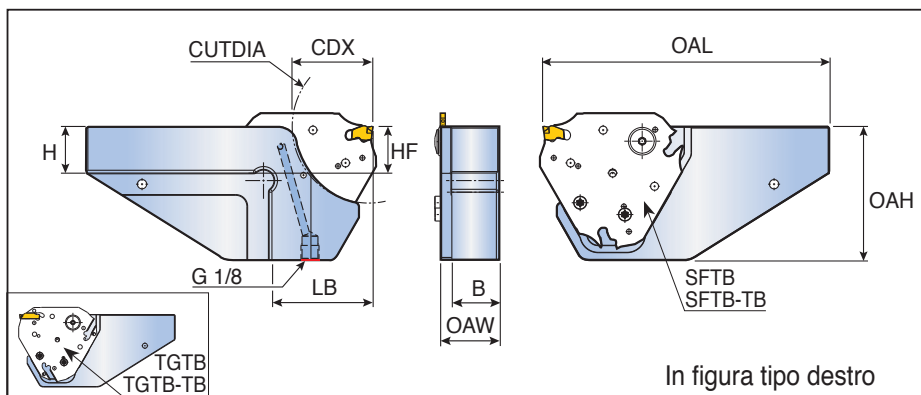
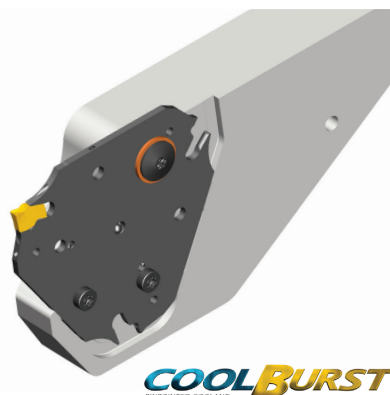
► L'estrattore deve essere ordinato separatamente



## THTBR/L-TB

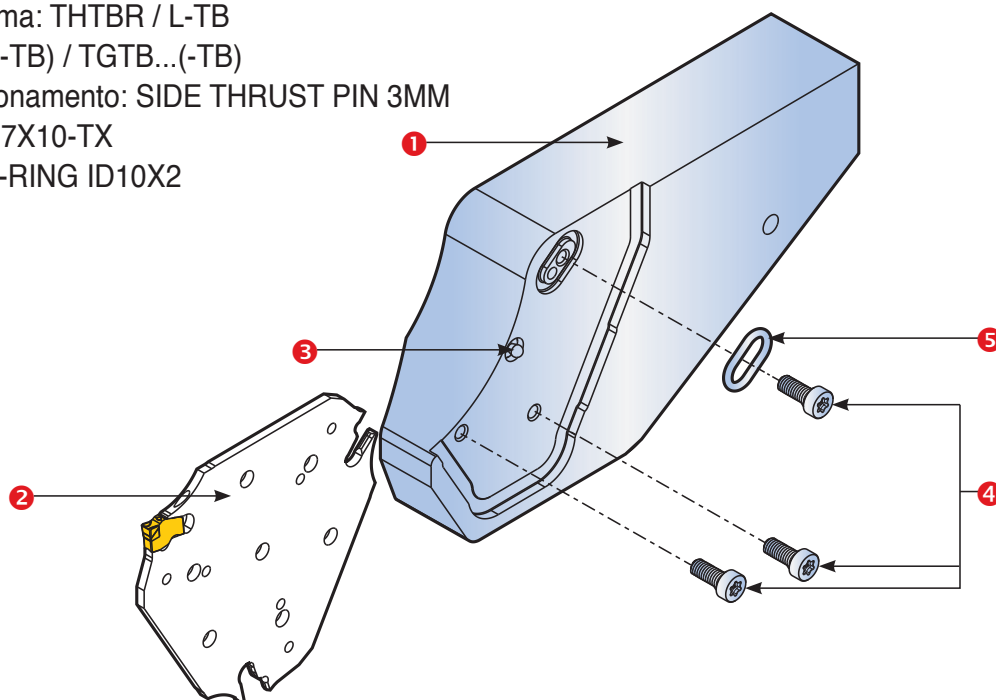


Blocco porta lama triangolare con refrigerazione ad alta pressione



| Descrizione              | Dimensioni (mm) |    |      |     |     |      |      |        | Lama                         |
|--------------------------|-----------------|----|------|-----|-----|------|------|--------|------------------------------|
|                          | H               | HF | B    | OAL | OAH | OAW  | LB   | CUTDIA |                              |
| <b>THTBR/L 20-D52-TB</b> | 20              | 20 | 17.5 | 125 | 52  | 23.5 | 40   | 52     | SFTB/SFTB-TB<br>TGTB/TGTB-TB |
| <b>20-D82-TB</b>         | 20              | 20 | 17.5 | 140 | 72  | 23.5 | 51.5 | 82     |                              |
| <b>25-D52-TB</b>         | 25              | 25 | 22.5 | 135 | 52  | 28.5 | 40   | 52     |                              |
| <b>25-D82-TB</b>         | 25              | 25 | 22.5 | 150 | 72  | 28.5 | 51.5 | 82     |                              |
| <b>25-D120-TB</b>        | 25              | 25 | 22.5 | 165 | 95  | 28.5 | 67   | 120    |                              |
| <b>32-D120-TB</b>        | 32              | 32 | 29.0 | 165 | 95  | 35.0 | 67   | 120    |                              |

- ❶ Blocco porta lama: THTBR / L-TB
- ❷ Lama: SFTB...(-TB) / TGTB...(-TB)
- ❸ Perno di posizionamento: SIDE THRUST PIN 3MM
- ❹ Vite: SH M4X0.7X10-TX
- ❺ Guarnizione: O-RING ID10X2



### Ricambi

| Descrizione       | Perno di posizionamento | Vite            | Guarnizione   | Chiave |
|-------------------|-------------------------|-----------------|---------------|--------|
|                   |                         |                 |               |        |
| <b>THTBR/L-TB</b> | SIDE THRUST PIN 3MM     | SH M4X0.7X10-TX | O-RING ID10X2 | T 20   |



Contatti  
0731 879461 - 870551  
Email  
[info@mprutensili.it](mailto:info@mprutensili.it)

Trovi tutti i riferimenti  
commerciali su  
[www.mprutensili.it](http://www.mprutensili.it)  
nella sezione  
Home Page>La Squadra  
o nella sezione  
Cosa offriamo>Vendita



New Product News



**WINCUT**  
ADVANCED PARTING

Inserto ad alta rigidità di bloccaggio  
per troncatura e scanalatura con  
adattatore unico ad alta pressione

